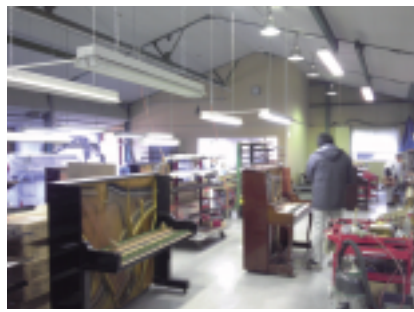


10周年を迎えた 〈物づくり集団〉 アサヒピアノ

文◎編集部 平林智香



堂々たる新社屋。ここに工場が併設されている



広々とした工場内には作りかけのピアノや工具類が並ぶ



1台1台丁寧に仕上げている



コンパクトグランドの
プロモデルG-151M



洗練されたデザインが印象的な
アップライトU-116WS

ウエンドル&ラングの日本総代理店として、特徴ある事業を展開している株式会社アサヒピアノ。10周年を前に昨年移転した本社新社屋には自社工場も併設し、全国に50店舗の販売店を展開している。また、東京・立川にはショールームもオープンした。

アノ作りの本場浜松で職人たちが集まった。自動化できない部分は海外委託し、妥協できない部分は職人たちの経験をいかして丁寧にしあげていくという生産体制を構築することで、目標を具現化してきた。そして、創業3年目の2004年、ウエンドル&ラング社との出会いをきっかけに、新たな事業展開が始まった。

ウエンドル&ラングは1991年にウィーンで創業し、多くのピアノニストの要求にこたえながら改良を重ねてきた老舗メーカー。伝統的なウィーンナー・トーンを守り、現在も愛され続けている。そのウエンドル&ラングを日本で広めていくために、基礎組立を終えた状態で輸入し、アサヒピアノの熟練した職人たちの手で仕上げるという独特のスタイルを導入した。

現在、日本ではコンパクトグランドのシリーズが好評。コンパクトながら充分なボリュームとパワーがあり、豊かな音色を持つている。優美な外観や手の届く価格ともあいまって、これからさらに人気が高まりそうだ。

呉英洙社長は、「迫力と繊細さをおねぞなえた音づくりをモットーに、今後も品質とコストへの挑戦を続けながら、お客さまに愛される職人集団を目指したい」と10周年の決意を語っている。

Wendl & Lung

ウエンドル & ラング

SINCE 1910

株式会社アサヒピアノ
〒433-8105 静岡県浜松市北区三方原町1911-1
☎ 053-414-2050

ショールーム 〒190-0021 東京都立川市羽衣町3-13-11
交通：電車→JR南武線 西国立駅より徒歩5分/車→中央高速道 国立インターより5分 営業時間：随時受付 ※電話またはメールでご予約ください 定休日：不定休 ☎ 053-414-2050
<http://www.asahipiano.co.jp/> E-mail info@asahipiano.co.jp